

Anleitung für eine niedliche kleine Kuscheleule

Das brauchst du:

- Fusselwolle
(eine Farbe für den Körper und die Flügel,
eine 2. Farbe für die Augen)
- schwarze Wolle für die Augenmitte
- gelbe Wolle für den Schnabel und die Füßchen
- Schere
- große Nadel
(die Wollfäden müssen durchs Nadelöhr passen)
- Stricknadeln 2,5 mm
- Watte zum Ausstopfen der Eule



Los geht's!

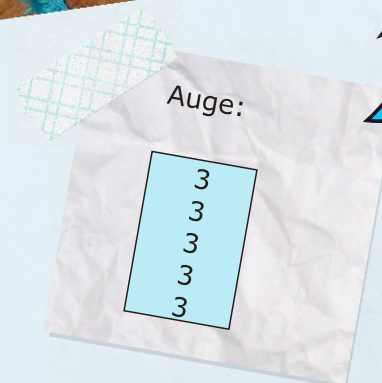
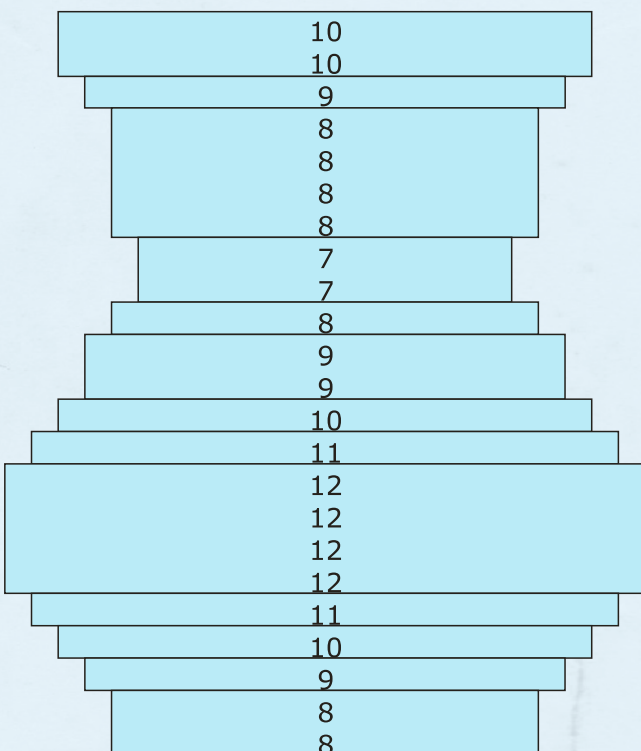
Gestrickt werden folgende Teile:

- 2x Körper
- 2x Auge
- 2x Flügel
- 1x Unterteil

Alle Maschen werden als krause Rechtsmaschen gestrickt.

Wir beginnen mit dem Körper.
Dann folgen die Augen.

Körper:





Augen auf die vordere Körperhälfte nähen



Augenmitte mit schwarzer Woll aufsticken



Schnabel mit gelber Woll aufsticken

Als nächstes wird die 2. Körperhälfte gestrickt und die beiden Körperhälften werden zusammengenäht.

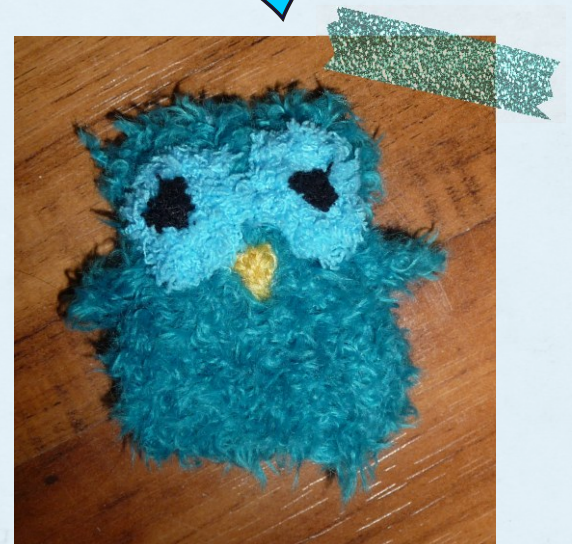


Nachdem ihr die Flügel gestrickt habt, diese jeweils an die Seite der Eule nähen, etwas unterhalb der Augen.



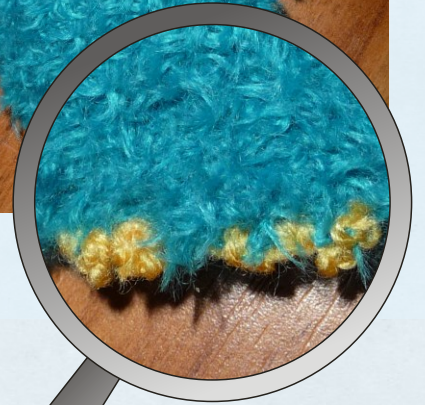
2 Flügel stricken:

5
5
4
3
2





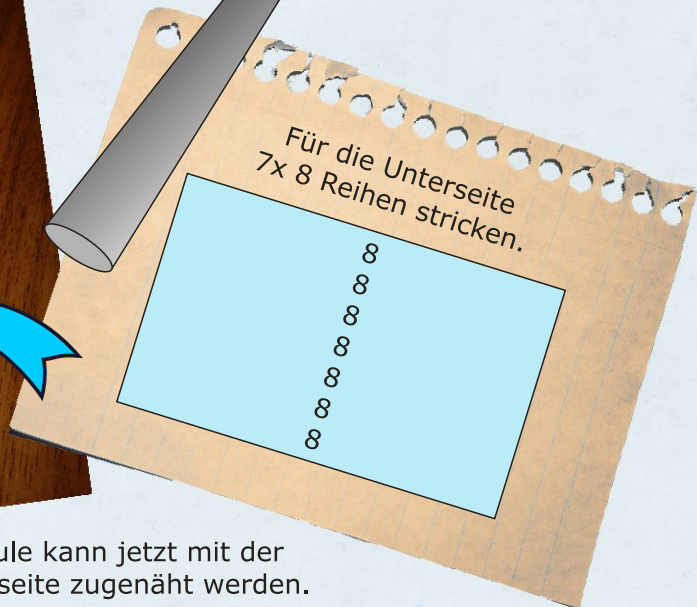
Als Füßchen einfach mit gelber Wolle kleine Zehen kneten. 2 x 3 Zehen.



Nun könnt ihr die kleine Eule mit der Watte schön dick ausstopfen.



Die Eule kann jetzt mit der Unterseite zugenäht werden.



Fertig!

